

WORLD'S FIRST AND FOREMOST CLIMATE CHANGE MUSEUM
全球第一所氣候變化博物館



賽馬會氣候變化博物館
JOCKEY CLUB MUSEUM OF CLIMATE CHANGE

Best for science and nature lovers

*Tatler's Ultimate Guide To Hong Kong Museums, Tatler Hong Kong
June 2020*

A nominee for the Climate Smart Award

*Leading Culture Destinations and SUNx
March 2020*

**An insightful, educational, influential, informative,
interactive and important museum**

*International Journal of Marketing Studies
May 2019*

A unique museum has been created

*Consulate General of France in Hong Kong & Macau
December 2016*

**The world's only museum specifically devoted to an issue that
many people...view as the most pressing one facing humankind**

*The New York Times
May 2015*

**A museum dedicated to climate change—the first of its kind
in Hong Kong and possibly anywhere in the world**

*Society of Woman Geographers
May 2014*



1988
1988

JOCKEY CLUB MUSEUM OF CLIMATE CHANGE
賽馬會氣候變化博物館

中學版
工作紙

姓名: _____

班別: _____

工作紙1. 極地考察

- 📍 極地廊「雪龍號」船艙
- 📍 極地廊《北冰洋考察之旅》影片

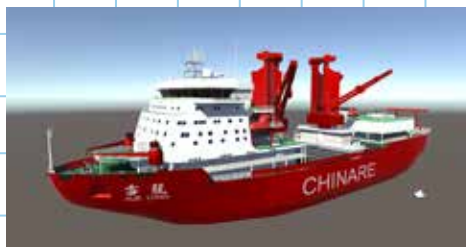
讓我們一起出發前往極地展開考察。



問題1.1

雪龍號是中國最大的_____。

- A. 潛艇
- B. 具備破冰能力的極地考察船
- C. 拯救船
- D. 郵輪



問題1.2

科學家在海床鑽取海泥岩芯，在代表不同深度的岩芯中抽取樣本，化驗海泥。他們為何要這樣處理樣本？化驗海泥的目的又是甚麼？

問題1.3

考察人員在北極考察之旅中進行了不少科研工作。綜合片段觀察所得，試寫出其中兩項工作以及簡單描述其目的。

考察工作一：	
目的：	

考察工作二：	
目的：	



鑽取冰芯



重力式取樣管鑽探海床



發放探空氣球



拖網作業

工作紙2. 極地生態

氣候是生態系統的一個重要環境因素，氣候變化會以各種方式影響生態系統。



📍 極地廊「雪龍號」船艙內海洋物種, 陸上物種及植被展櫃

問題2.1

氣候變化如何影響北極地區的食物網？試從海冰消融、能量流動及生物多樣性等方面說明。



可憐的北極熊

問題2.2

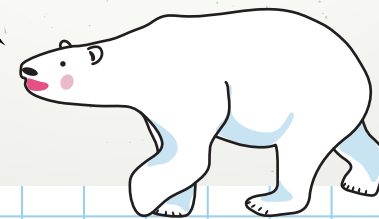
在北冰洋考察之旅中出現了一隻誤闖考察站的北極熊……

北極熊：「氣候變化對我構成什麼威脅？」

工作紙3. 氣候變化的證據

極地廊的圓桌投影區

2013年的聯合國政府間氣候變化委員會 (IPCC) 《第五次評估報告》總結人類帶來的影極有可能是二十世紀中期以來所觀察到變暖現象的主因。



問題3
一位學生正在複習關於氣候變化的知識，試閱讀這位學生的溫習筆記，並協助他修正錯誤的部分。

北冰洋中學溫習筆記

單元二：氣候變化及其影響

姓名：吳泰明
班級：中五乙班
學號：13

學習重點

例) 氣候變化是一個長期的現象，短期的現象稱為天氣

正確 錯誤

#並於筆記上修改

例) ~~海冰~~^{冰川}消融是全球海平面上升的原因之一

正確 錯誤

一) 溫室效應是人為形成

正確 錯誤

二) 氣候變化包含自然和人為的因素

正確 錯誤

三) 北極地區溫度上升幅度較全球各地小

正確 錯誤

四) 全球大部分淡水資源儲存在湖泊中

正確 錯誤

五) 科學家在冰川鑽取冰芯

正確 錯誤

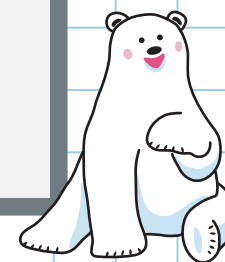
六) 海水受熱膨脹亦會導致海平面上升

正確 錯誤

七) 現時大氣中二氧化碳濃度極高，已超出過去八十萬年的水平，前所未見

正確 錯誤

請將錯誤的詞彙刪去，
在上方填寫正確的詞彙。



工作紙4. 氣候變化的影響

📍 極地廊

📍 衛星遙感及環境監測展區

即使人類活動真的導致全球升溫，那與我們有甚麼關係？



問題4.1

北冰洋的海冰消融將對該區的海上航道帶來什麼影響？是利還是弊？試簡單說明。

問題4.2

試解釋冰川消融與淡水資源供應的關係。

問題4.3

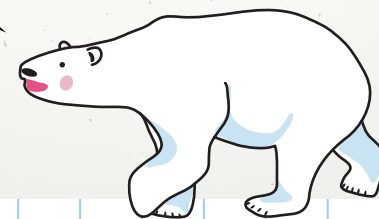
科學家利用衛星遙感及環境監測技術監察環境的變化，試描述其中一項變化，解釋氣候變化如何導致這個現象。



工作紙5. 應對氣候變化 (科研篇)

📍 香港中文大學的創新研究

創新研究如何協助應對氣候變化？



在「香港中文大學的創新研究」展區，大家可以了解大學科研人員如何以創新研究應對氣候變化帶來的挑戰。

「都市氣候圖及風環境評估標準」

問題5.1

香港對房屋需求殷切，假設你是一名建築師，需要規劃一個住宅項目。試參考展區中兩個都市氣候模型，提出兩個有助城市可持續發展的因素，並簡述當中利弊。#提示：可從樓宇密度、建築材料、城市綠化、公共設施等方向構思

我認為需要考慮：

	優點	缺點
因素一：		
因素二：		

「可再生能源」

問題5.2

香港積極發展太陽能及風力發電技術，再生能源未來可應用於哪些新領域？未來可開發哪些新的再生能源？試發揮創意，將你的意念寫下，並解釋這個構思如何有助減少使用化石燃料。

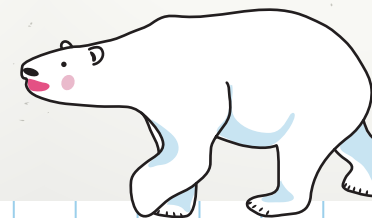
我提議將可再生能源應用到：	我提議發展以下可再生能源：
一：	一：
二：	二：

工作紙6.

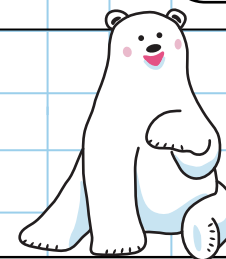
應對氣候變化 (低碳生活篇)

- 📍 香港賽馬會環保天地
- 📍 氣候行動廊

個人能做甚麼去應對氣候變化？



「循環再造」是將廢棄材料分解並製成新產品；「升級再造」是將廢棄材料改頭換面，將其轉化為有價值的新材料或產品。



除大學科研人員外，社會上亦有不少組織推動環境保育工作。讓我們在香港賽馬會環保天地，探討社區如何群策群力，共同應對氣候變化。

香港綠色啟動

問題6.1

試列出三個減少校園碳排放的方法。

1.

2.

3.

問題6.2

匡智賽馬會玻璃樽回收計劃

陳先生最近當選成為北極區區議員，選舉期間以及慶祝派對後剩餘以下物資：

	慶祝當選橫額	剩下的海報及傳單	選舉T-袖
可用作：			
這是：	<input type="checkbox"/> 升級再造 <input type="checkbox"/> 循環再造	<input type="checkbox"/> 升級再造 <input type="checkbox"/> 循環再造	<input type="checkbox"/> 升級再造 <input type="checkbox"/> 循環再造

問題6.3

氣候行動廊

經過這次氣候變化之旅，大家有什麼得著？旅程完結之際，不妨到氣候行動廊拍照留念，並作出減碳承諾。你可透過電郵收到相片，並利用社交平台分享相片，呼籲親友一同為地球出一分力！

- 我的承諾 :
- 在家中，我願意 :
- 在學校，我願意 :
- 我會鼓勵親友 :
